

Länge leve kvaliteten!



ci SÄVSJÖ '84

CI Sävsjö Clubman '84

är en hyllning till svensk kvalitet när den är som mest seriös, då det inte finns några kompromisser när det gäller material eller utförande.

NY EXKLUSIV INREDNING. Det nya Sävsjö-programmet har fått en helt ny och mycket exklusiv design, genomtänkt in i minsta detalj.

**DUBBELFANER,
TYPISKT SÄVSJÖ-MANER.** Sävsjös kvalitet går på djupet. Öppna t.ex. skåp och luckor. Några synliga regelverk finns inte. Att Sävsjö anses som en av Sveriges bästa vintervagnar känner du säkert redan till. Sandwichkonstruerad med Alde centralvärme.

**GENIALA PLANLÖSNINGAR
MED FULLBREDDSKOMFORT.**
Upplev det generösa utrymmet



med fullbredden (227 cm) i kombination med praktiska inredningsdetaljer. Visst är Sävsjö en påkostad vagn, men så får du också full valuta för pengarna.

**ÖVERBÄDD, EN AV
ÅRETS MÅNGA NYHETER.** Den flexibla överbädden (i 562 GL och 500 S) är placerad över sittgruppen i bakvagnen. Om du inte behöver använda den, fäller du bara upp den.

Se dig omkring bland nyheter och finesser i nya CI-Sävsjö '84. Du har tre modeller att välja på:



562 GL

Lyxlimousinen med den geniala planlösningen som säkert får vilket husvagnshjärta som helst att klappa. Den stora, breda rundsittgruppen fram är något att riktigt vråka sig i, vinkelköket med alla dess praktiska möjligheter och bekvämligheter. Hygienutrymmet med det smarta utrymmet för toan, blir enkelt ett duschrum med skyddande draperier. Och du har gott om plats för kläder och andra tillhörigheter. Med två garderober, där en dessutom kan fungera som torkskåp, och rikligt med överskåp runt om i vagnen är det väl försörjt för din familjs fritid. Både sommar och vinter. Titta igenom tekniska spe-





cifikationerna här på baksidan, så förstår du att den här vagnen är något helt utöver det vanliga.

500 S

är inte vilken husvagn som helst, den heller. Snarlik 562:an, lika bred men något kortare, fast inte ett ögonblicks avkall på kvaliteten. Snickerierna är desamma, likaså textilierna och gardinerna. Planlösningen är genomtänkt för en familj på 5-6 personer. I köket går det lätt att sköta hushållet, hygienutrymmet ger dig rikligt med svängrum. Sittgruppen bak blir säkert barnens favoritställe, om du nu inte vill ha den själv. Bädda gruppen och fäll ner överbädden och du har sovplatser för två.



500 T

är nästan 500 S upp i dagen. Den enda skillnaden märker du på bäddkonstruktionen bak. Genom en finurlig lösning kan sittgruppen förvandlas till en dubbelsäng,



lätt att fälla upp och ner. Tipp-uppbädden har tagits fram på många begäran. Den kan t.ex. vara det permanenta sovrummet om man inte är så många på husvagnssemestern.

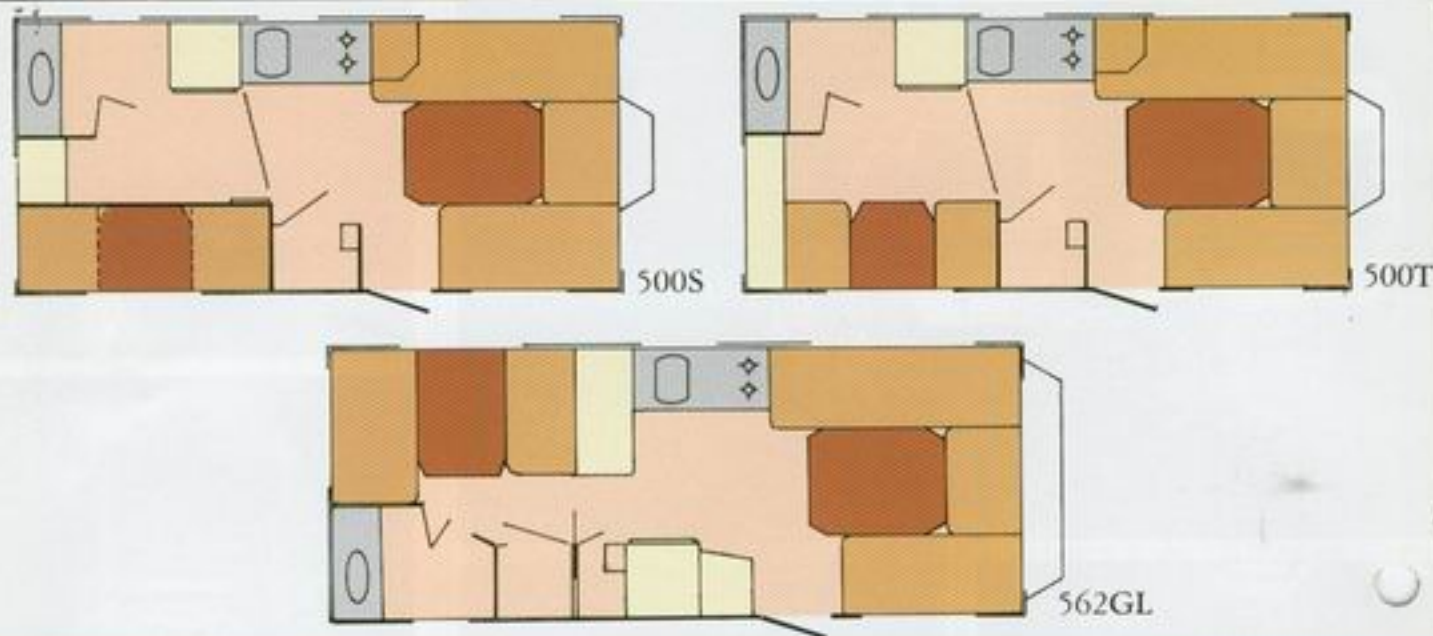
Länge leve kvaliteten!

Nya CI-Sävsjö är ingen allemansvagn. Den är ett uttryck för hur du och din familj ställer krav på tillvaron.



GI SÄVSJÖ

Tekniska specifikationer:



		562GL	500S	500T				562GL	500S	500T
Totalvikt	ca kg	1390	1160	1160	Öppningsbart pentryfönster	•	•	•	•	
Tjänstevikt	ca kg	1160	950	950	Vinkelkök	•	•	•	•	
(Egenvikt Norge)	ca kg	1140	920	920	Inbyggd skärbräda	•	•	•	•	
Total längd	cm	685	620	620	Besticklåda	•	•	•	•	
Total bredd	cm	229	229	229	Avfallskorg	•	•	•	•	
Total höjd	cm	257	255	255	Kopplat avloppssystem med slutkran	•	•	•	•	
Karosserilängd	cm	552	483	483	Vattendunk 10 l		2		2	
Invärdig längd	cm	540	470	470	Vattentank 60 l med läsbar utvändig påfyllning	•	•	•	•	
Invärdig bredd	cm	213	213	213	Elektrisk vattenpump	•	•	•	•	
Invärdig höjd	cm	190	190	190	Automatisk tryckvattenpump	•	•	•	•	
Bostadsyta	m ²	11,5	10	10	Varmvattenberedare	•	•	•	•	
Dimension radialdäck		155SR13	175SR13	175SR13	Dusch med termostatblandare	•	•	•	•	
Fälg		5JK 13 Opel	5JK 13 MB	5JK 13 MB	Toalettrum	•	•	•	•	
A-mått förålt	cm	980	920	920	Utrymme för spoltoalett	•	•	•	•	
Väggjocklek	mm	35	35	35	TV-antennfäste	•	•	•	•	
Golvjocklek	mm	50	50	50	Koaxialkabel dragen för TV-antenn	•	•	•	•	
Taktjocklek	mm	45	45	45	Quartsur	•	•	•	•	
Antal bäddplatser		5	5	5	Rullgardiner	•	•	•	•	
Bäddstorlek fram	cm	190 x 194	190 x 194	190 x 194	Rundsitsgrupp	•	•	•	•	
Bäddstorlek bak	cm	118 x 196	2 x 65 x 196	120 x 196	Fast överbädd	•	•	•	•	
Plats för extra bädd		1	1	1	Uppfällbart dubbelbädd "Tipp-upp"	•	•	•	•	
Antal dubbelfönster		7	7	7	Hörnskåp med TV-bänk	•	•	•	•	
Varav öppningsbara		5	5	5	Uppfällbar TV-hylla	•	•	•	•	
Dubbel taklucka		1	1	1	Skjurdör	•	•	•	•	
Antal ljuspunkter		7	7	6	Draperi	•	•	•	•	
Varav lysrör		2	2	2	Skofack	•	•	•	•	
Utvändig läsbar batteribox		•	•	•	Vagnsbräda koffert	•	•	•	•	
220V intag med automatsäkring		•	•	•	Fotpall en-stegs	•	•	•	•	
Antal 220V uttag		8	8	8	Fotpall två-stegs	•	•	•	•	
Automatladdare		•	•	•	Helt varmgalvaniserat bultat chassi	•	•	•	•	
Batteri 60 Ah		•	•	•	Plöskjutsbroms med backautomatik	•	•	•	•	
Elpanel med huvudströmbrytare		•	•	•	Torsionsfjädring	•	•	•	•	
12V uttag		1	1	1	Dubbelstödshjul	•	•	•	•	
Parkeringsljus		•	•	•	Stöbben med ledad platta	•	•	•	•	
Amperemätare		•	•	•	Nätgardin	•	•	•	•	
Centralvärme Alde Comfort		•	•	•						
Centralvärme Alde Comfort Automatic		•	•	•	Extra tillbehör					
220V värmepatron med cirk.pump		•	•	•	Förlängbäddssats	•	•	•	•	
Kylskåp Electrolux 110L gasol/12V/220V med utvändigt tändningsindikator		•	•	•	Gasolugn	•	•	•	•	
Tvåreställt 2-läggigt tändsäkrat gasolkök		•	•	•	Nätgardin	•	•	•	•	

Återförsäljare:

ROMERIKE CARAVAN
Postboks 49, 2020 Skedamokorset.
TEL 74 69 57.

CI SÄVSJÖ

CI Caravans Sävsjö AB
Svetsaregatan
576 00 Sävsjö
Tel. 0382-123 30

Kvalitetsvagnarnas "Jumbojet"!



CI Sävsjö Clubman 612 GL '84.

Nya 612 GL – förstklassig, flexibel, finessrik, formskön, fullbreddad... fantastisk – en kvalitetsvagnarnas "jumbojet" som har det mesta man kan tänka sig när det gäller utrymme, exklusiv design och komfort.

Med tre avdelbara, separata sitt- och sovgrupper kan boendet kombineras och varieras allt efter tillfälle och behov. Det praktiska och välutrustade köket har bl a varmt/kallt vatten

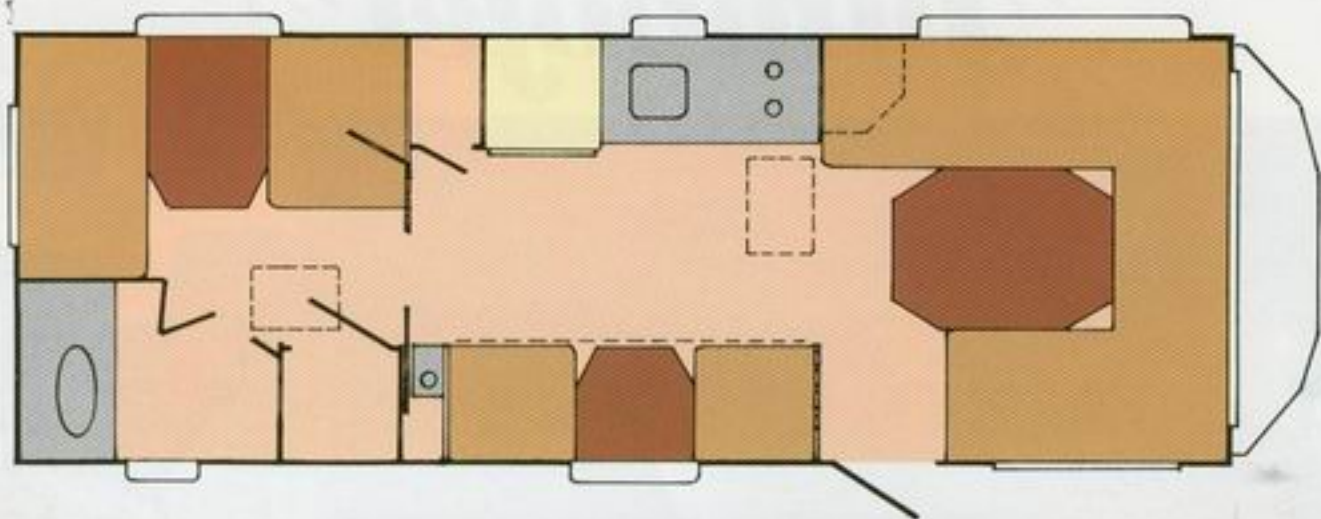
och 110 l kylskåp i arbetshöjd. Det verkligt rymliga och topputrustade hygienutrymmet har bl a termostatreglerad dusch och separat utrymme för toan.

De smakfulla snickerierna, med dubbelfaner, harmonieras med sobra soff- och fönstertextilier och nätgardiner. Allt inbyggt i en toppisolerad sandwichkonstruktion med Alde centralvärme samt 220 V värmepatron med cirkulationspump.

Nya CI Sävsjö Clubman 612 GL är äkta svensk kvalitet på både bredden och längden. Kom in och upplev den med inlevelse.

CI SÄVSJÖ
Tryggt att ha bakom sig.

CI Sävsjö Clubman 612 GL '84.



TEKNISKA DATA & SPECIFIKATIONER

Egenvekt (Norge)	ca 1250 kg	Karosserilängd:	6,11 m
Totalvekt:	ca 1490 kg	Invändig längd:	6,03 m
Tjänstevikt:	ca 1250 kg	Invändig bredd:	2,14 m
Total längd:	7,48 m	Invändig höjd:	1,90 m
Total bredd:	2,29 m	Bostadsyta:	12,8 m ²
Total höjd:	2,57 m	Radialdäck:	155 SR 13
Vägg tjocklek:	35 mm	Fälg:	Opel 5JK 13
Golv tjocklek:	50 mm	Förtält:	A-mått 1.050 cm
Taktjocklek:	45 mm		

Helt varmgalvaniserat bultat chassi. – Påskjutsbroms med backautomatik. – Torsionsfjädring. – Stödben med ledad platta. – Dubbelt stödhu. – Vagnsbred gasolkoffert. – 11 kg gasolflaska. – Två-stegs fotpall. – 8 st dubbelvinst, varav 5 st öppningsbara. – 2 st ventilerande takluckor samt 1 st Electroluxventil.

Vagnen har tre sittgrupper, som kan ge 7 st bäddar inkl. den fasta överbädden

Bäddmått:

Främre bädd, bredd 207 cm längd 196 cm vid köksida, 170 cm vid dörrida.

Bakre bädd, längd 190 cm bredd 118 cm

Mittre bädd, längd 185 cm bredd 60 cm

Överbädd, längd 185 cm bredd 60 cm

Belysning:

11 ljuspunkter inuti vagnen.

2 läslampor och 1 hänglampa vid främre rundsittgrupp

1 läslampa och ett lysrör vid mittre sittgrupp

2 läslampor och 1 hänglampa vid bakre sittgrupp

1 lysrör över köksbänken

1 lysrör i toalettutrymme

1 lampa vid överbädden

Dessutom finns en förtältsbelysning på vagnens dörrida.

Elsystem:

Utvändig låsbar batteribox. – 6 amp. automatisk laddare. – 12 V batteri

60 Ah. – Elpanel med huvudströmbrytare, – parkeringsljus, – 12 V uttag, – amperemätare, – batterikontroll.

220 V intag med automatsäkring.

4 st dubbla jordade eluttag placerade i den utvändiga elboxen, inuti

köksbänken, och i toalettutrymme samt vid mittre sittgruppen.

Köksfunktioner:

Rostfri linnemönstrad köksbänk med två tvärställda brännare med tändsäkring. – 110 l. Electrolux kylskåp med utvändig tändningsindikator. – Skåpet placerat i lämplig arbetshöjd till vänster om köksbänken, kan drivas alternativt med gasol, – 12 V, eller 220 V.

Köksbänken har en stor inbyggd skärbräda. – Två draglådor, varav den ena inredd som bestickslåda. – Två skåp med en avfallskorg på ena dörrens insida. – Överskåp med tre sidohängda dörrar. – Öppningsbart fönster vid köksbänken. – Varmt och kallt vatten, regleras med fotpedal.

Toalettutrymme:

Bredd: 90 cm längd: 130 cm. – Tvättställ med varmt och kallt vatten. – Termostatreglerad dusch. – Hyllfack bakom förhänge under tvättställ. – Utrymme för spoiltolett. – 220 V uttag. – Öppningsbart fönster. – Electroluxventil. – Handdukhängare. – 4 tandborstglas. – Spegel.

Värmesystem:

Centralvärme Optimus-Alde Comfort Automatic. – 220 V värmepatron med cirkulationspump. – Varmvattenberedare.

Övrigt:

Bakre utrymme i vagnen kan avskärmas med skjutdörr. Mittre sittgruppen och överbädden är försedd med ett draperi. Vattentank rymmande 60 liter, fast monterad försedd med låsbar utvändig påfyllning. Automatisk tryckvattenpump.

TV-antenn. – Uppfällbar TV-hylla vid köksbänk.

Garderob: Bredd – 54 cm. Djup – 54 cm. Hänghöjd – 125 cm

Torkskåp: Bredd – 42 cm. Djup – 54 cm. Hänghöjd – 120 cm

Gallerbotten med värmeslinga.

Kopplat avloppssystem med slutkran.

Quartsur.

Rullgardiner. – Nätgardiner.

Överskåp: Höger sida framför dörr

Främre gavel

Vänster sida framifrån ända bort till torkskåp.

Bakre gavel över sittbänk.

Utrymme för montering av ugn i skåp över kylskåp.

Extra överbädd kan monteras längs vagnen över bakre sittgrupp.

Rätt till ändringar förbehålles.

Återförsäljare:

CI SÄVSJÖ

CI Caravans Sävsjö AB
Sversaregatan
576 00 Sävsjö
Tel. 0382-123 30