

# siste sesongs store caravan-nyhet er blitt enda bedre i år!

CI begynte ifjor å produsere sine første svenske campingvogner i Sävsjö, Småland.

Modellene ble av svenskene lansert under temaet «svensk så inn i Norden». Og vi konstaterte at «når verdens største campingvognorganisasjon bestemmer seg for å produsere svenske campingvogner i Sverige, da er bare det beste godt nok». Både pressen og campingvognkjøperne var enige med oss. CI SÄVSJÖ 470 og 540 ble en stor suksess. «Vi komplimenterer selskapet med å ha lyktes så bra med en helt nykonstruert vogn», skrev bl.a. den velkjente svenske campingvognesksperten John Wilthorn i Tidsskriftet MOTOR.

Vi takker og bukker, og kan meddele at vi i år har greid å gjøre CI SÄVSJÖ enda bedre. Med atskillige detaljforbedringer. Flere og større skap. Nye og mer eksklusive materialer. Med et nytt og lettere chassis. Og endelig har vår moderne Sävsjö-fabrikk kommet med en helt ny boggemodell — CI SÄVSJÖ 542.



På side 7 vil du finne en sjekklste. Ved hjelp av den kan du sammenligne forskjellige campingvogntyper mot hverandre. Det er viktig at du da også tar hensyn til hva som er standardutstyr og den kvalitet du får.



Sävsjö-modellene har fått mye skryt for sine kjøreegenskaper. Her ser du den minste i Sävsjö-familien — CI SÄVSJÖ 470.



Årets nye Sävsjö-modell er boggi-versjonen CI SÄVSJÖ 542. Men også 470 og 540 kan vise til gjennomgripende forbedringer. CI's produksjonsfolk gir seg aldri — bare det beste er godt nok. Mange av forbedringene er slike som ikke synes (bl.a. lavere vekt

og nytt chassis), men de merkes desto mer. Eksteriørmessig skiller årets modeller seg fra tidligere ved en ny, elegant fargekombinasjon og nytt design på gasskassen, som forøvrig har bakstykke.

## hva ekspertene mener om CI-SÄVSJÖ!

«Påkostet innredning», skrev tidsskriftet *MOTORFØRAREN* og fortsatte: «Alle snekkerarbeider er f.eks. i dobbeltfinér — gjennomført over alt». Også John Wilthorn skreiv av innredningen: «SÄVSJÖVOGNEN er den av vognene (sammenlign med Cabby 535 og Kabe-Safir) som ser mest koselig ut. Skapdører og innredning gir et påkostet inntrykk og detaljarbeidet er gjennomgående av meget høy klasse. Det er designmessig en litt uvanlig vogn — og en vogn man trives med». Göran Sjöberg i *ALLT OM HUSVAGN* konstaterer: «Det finnes neppe noen svensk vogn idag som bygges med så mye tre. Kraftige skuff-

håndtak, solide skapdører, innvendige panelvegger. Den som setter pris på rustik innredning, har mye å glede seg over». Og *VI BILÄGARE* vurderte kjøreegenskapene: «CI SÄVSJÖ ble en positiv overraskelse.» Hans Löhtstam i *Caravanbladet* mener dette: «Utrustningen i begge vognene (CI SÄVSJÖ 470 og 540) er godt gjennomtenkt, med kjøkkenvindu som kan åpnes, stalldør, el-uttak til forteltbelysning og stenspruttrekk — bare for å gi noen eksempler. Toalettrommet har god plass for kjemitoalett. I dette rommet finnes også bøttekott med elsentral og batterilader.»

# CI SÄVSJÖ ble bygget for norden - nå vil hele Europa ha den.

CI SÄVSJÖ ble av svensk presse utpekt som den største campingvognnyhet i 1977. Og det var akkurat det som var hensikten da CI produserte en svensk campingvogn for kvalitetsbevisste skandinavere. Idag vil hele Europa ha CI SÄVSJÖ-modellen. De som var så heldige å få en SÄVSJÖ ifjor, og som har vært på utenlandsferie med den, kan bekrefte at interessen for CI SÄVSJÖ i Europa er meget stor og smigrende.

Antagelig er det den intime hjemmatmosfæren, den håndverksmessige utførelsen og de funksjonelle og komplette utstyret som imponerer. Ta forresten en tur innom din CI-forhandler og gjør deg opp din egen mening om hvorfor CI SÄVSJÖ fikk så mange tilhengere allerede det første året. Og enda flere i år.

Her ser du en detalj fra den smakfulle innredningen. Det er nettopp nøyaktigheten og detaljarbeidet i SÄVSJÖ-vognene som gir den hyggelige, luksuspregede og funksjonelle hjemmeatmosfæren.

Flott — javisst! Men fremfor alt gjennomtenkt og funksjonell. Det som kanskje merkes aller mest er den gode smak. Den gedigne hjemmekoselige komforten. Årets modeller har bl.a. fått mer skapplass, nytt, sterkere og samtidig lettere gulv og laminerte bordplater.



Toalettrommet i årets SÄVSJÖ-modeller har fått helt ny innredning. Her er det en sann fornøyelse å stille seg.





I vognens bakre del har man den bekvemme sittegruppen med regulerbart bord. Her kan hele familien (og event. gjester) nyte campingvognlivets hjemmekoselige komfort.



Seter og rygglen i Sävsjö-vognene er selvfølgelig av høyeste kvalitet. Den fremre delen av vognene kan adskilles med foldedør (540 og 542). NB! Dette bilde viser det stofftrekk som benyttes i norske Sävsjö-modeller.



Garderoben i årets Sävsjö-modeller er blitt større. Legg spesielt merke til møbelinnredningens finish.



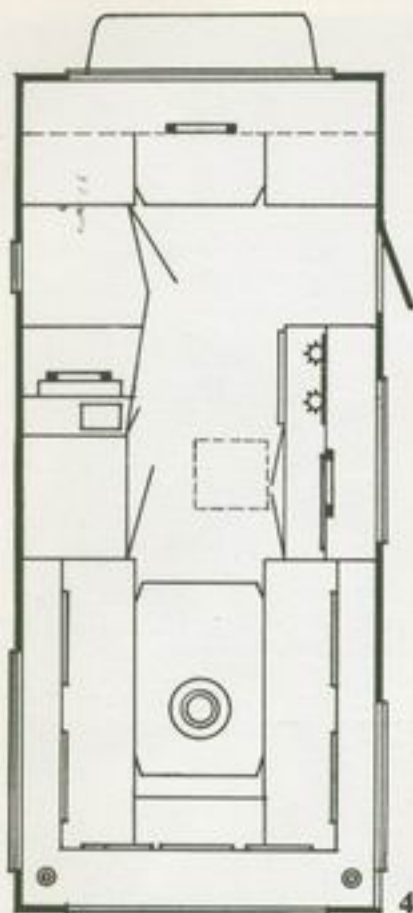
Sävsjö-modellene gir husmoren et komplett og oversiktlig kjøkken med rikelig plass for mange gjøremål.

CI — SÄVSJÖ

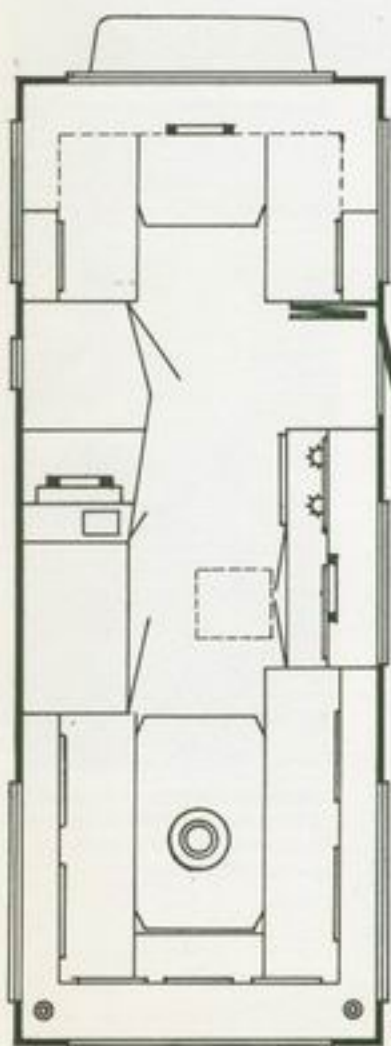
470

540

542



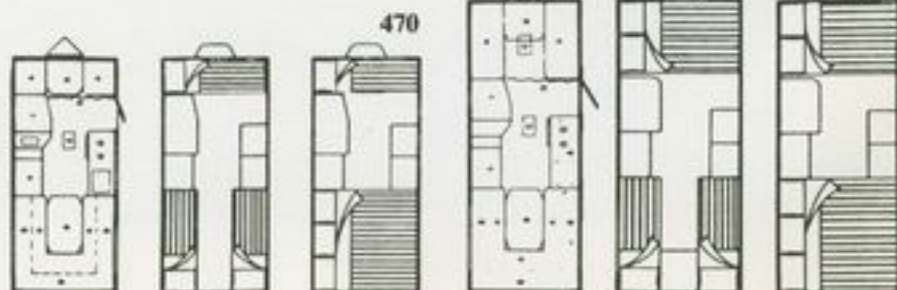
470



540, 542

Total lengde	585	655	655
Total bredde	210	210	210
Total høyde	255	255	255
Karosserilengde	470	540	543
Indre lengde	455	525	525
Indre bredde	196	196	196
Indre høyde	190	190	190
Tjenestevekt ca.	980	1100	1170
Totalvekt	1200	1350	1400
Maks. last	220	250	230
Dekkdimensjon	165 SR 14	175 SR 14	155 SR 14
Sporvidde	170	170	170
Boflate m <sup>2</sup>	8,9	10,3	10,3
Toalettrom	X	X	X
Antall sengeplasser	4	5	5
Antall innebelysning	6	6	6
Antall lysrør	3	3	3
Antall dobbeltvinduer	6	8	8
Hvorav kan åpnes	4	4	4
Ventilerende dobbel takluke	1	1	1
Kjøkken i rustfritt med tennesikring og automatisk gassstengningsventil	X	X	X
Rund sittegruppe	X	X	X
Rullgardiner	X	X	X
Kjøleskap 60 liter, gass/12 V/220 V	X	X	X
220 V installasjon	X	X	X
Batterilader	X	X	X
Batteri 12 V 60 Ah	X	X	X
Vannkanner 10 l	2	2	2
Vannpumpe 12 V	X	X	X
Sentralvarme Alde Lange Jan	X	X	X
Gasskoffert med plass for 2 stk. 11 kg flasker	X	X	X
Gasslekkasjetester	X	X	X
Galvanisert chassis	X	X	X
Individuell fjæring med torsjonsstaver	X	X	X
Ryggeautomatikk	X	X	X
Radialdekk	X	X	X
Utvendig 12 V uttak til fortelt	X	X	X
Utvendig lampe over døren	X	X	X
Stalldør	X	X	X
Isolering	40 mm isopor i tak, gulv og vegger		

Retten til forandring av spesifikasjoner og utstyr forbeholdes.



540/542

470

# CI-sjekkliste

Når man kjøper caravan er det ofte vanskelig å sammenligne de forskjellige merkene detaljert — i hvert fall når det gjelder rent tekniske spesifikasjoner. Derfor har vi utarbeidet sjekklister for samtlige CI-modeller, så det blir lettere for deg å sammenligne våre caravans med andre merker. Bruk sjekklisten før du kjøper caravan — så vet du med sikkerhet at du gjør et klokt kjøp.

## CHASSIS OG BREMSER:

- Galvanisert kraftig chassis, servicevennlig sammenføyet med bolter.
- Helautomatisk innebygget ryggspærre.
- Individuelle fjærende hjul med uforandret sporvidde.
- Torsjonsfjæring.
- Radialdekk for mindre rullemotstand.
- Gasskoffert med bra plass for to 11 kg's gassflasker.
- Fire kraftige støtteben. Alle montert direkte på chassiset.
- Ekstra langt drag.

## KAROSSERI:

- Moderne design, resultat av internasjonalt samarbeide.
- Sidevegger og gavler er kledd med kulehamret aluminium.
- Taket i ett stykke uten skjøter.
- Alle vinduer er fargede og dobbelte av Bofors fabrikat.
- Alle sidevinduer kan åpnes.
- For- og bakvindu er faste for å eliminere risikoen for vannlekkasje under kjøring.
- Dobbelt, farget selvventilerende takluke av Bofors fabrikat.
- Stengbar kjøleskapventil i yttervegg.
- Posisjonslys og frontrefleks kombinert til en enhet.
- Vannrenner og forteltskinner av eloksert aluminium.
- Uttak for 12 V på vognens høyre side til fortelt.
- Ytterbelysning over staldøren, strømbryter i vognen.

## ISOLERING OG VENTILASJON:

- Isolering i tak 40 mm isopor
- Isolering i endestykker 40 mm isopor.
- Isolering i sidevegger 40 mm isopor.
- Isolering i gulv 40 mm isopor.
- Hermetisk lukkede dobbeltvinduer av Bofors fabrikat uten metallrammer.
- Dobbelt selvventilerende takluke av Bofors fabrikat.
- Karmen rundt vinduer og takluker utført i kondensfritt materiale.
- Sideveggens isolering, 20 + 20 mm isopor. Vertikale lister limt rett mot innerveggen og kryssende horisontale lister mot ytterbekledningen. Denne metoden gir betydelig mindre kuldebroer enn et konvensjonelt bygget rammeverk.

## INTERIØR:

- Lettstelt slitesterkt vinylbelegg på gulvet.
- Innertaket tapetsert.
- Innervegger av masurfilert finér.
- Stabile bord med plastlaminat.
- Rundsittgruppe i vognens bakre del med regulerbart bord.
- Det fremre bord forsynt med glideskinne mot veggen.
- Stabile romslige sengebener.
- Luftspalter i full lengde i alle sengebener og bak rygglenet gir effektiv sirkulasjon av varmluften.
- Stor kjøkkenbenk med riktig arbeids-høyde og utført i rustfritt stål.
- Begge gassblussene er forsynt med tennsikringer.
- Romslige skap og brødfjel inngår i kjøkkenbenken.
- 60 liters kjøleskap for 12 V, 220 V, gass med brytere lett tilgjengelig.
- Elektrisk drevet vannpumpe (12 V)
- To 10 liters vanddunker standard, plassert inne i vognen.
- Alle vannslanger trukket inn i vognen for vintercamping.
- Brannslukningsapparat.
- Avløpskobling for spillvannsbeholder.
- Sentralvarme Alde Lange Jan med sirkulasjonspumpe.
- En batterilader finnes montert i el-sentralen.
- Inntak for 220 V. Flere uttak på forskjellige steder i vognen.
- 220 V systemet sikret med automatsikringer.
- Gasslekkasjetester standardmontert i gass-systemet.
- Et velutstyrt toalettrom i begge modellene.
- Batteri 12 V 60 Ah.
- Fremre delen av vognen kan skilles med portier (eller foldedør i 540/542).
- Masse med romslige overskap i hele vognen.
- Smakfulle gardiner og kapper i vinduene.
- Rullgardiner følger som standard.
- Hele seks belysningspunkter i vognen.
- Hengelampe over det bakre bordet.
- To stillbare leselamper finnes ved langsengene.
- Tre lysstoffrør kompletterer belysningen.
- Romslig garderobe med full hengelengde.
- Spesiell kraftsentral bak sentralvarmen med alle funksjoner lett tilgjengelig gjennom en dør. Plass for montering av el-patron og varmtvannsbereider finnes. Hele vognen er bygget med svensk nøyaktighet.

## SERVICE:

- (betyr garanti for din investering)
- Effektiv reservedelsservice.
- Landsdekkende servicenett.
- Dessuten service i 18 europeiske land.
- CI er verdens største caravanorganisasjon.
- Det gir trygghet og høy innbytteverdi.

Naturligvis skal du også sammenligne prisen mellom ulike merker. Vær da spesielt oppmerksom på hva som virkelig inngår i standarden mellom de ulike merkene. Denne sjekklisten kan hjelpe deg til å gjøre et klokt caravankjøp. Lykke til!



# NORGE

Caravans International Norge A/S  
Hagatjernvn. 3050 Mjøndalen  
Tlf. 02.82 74 90

