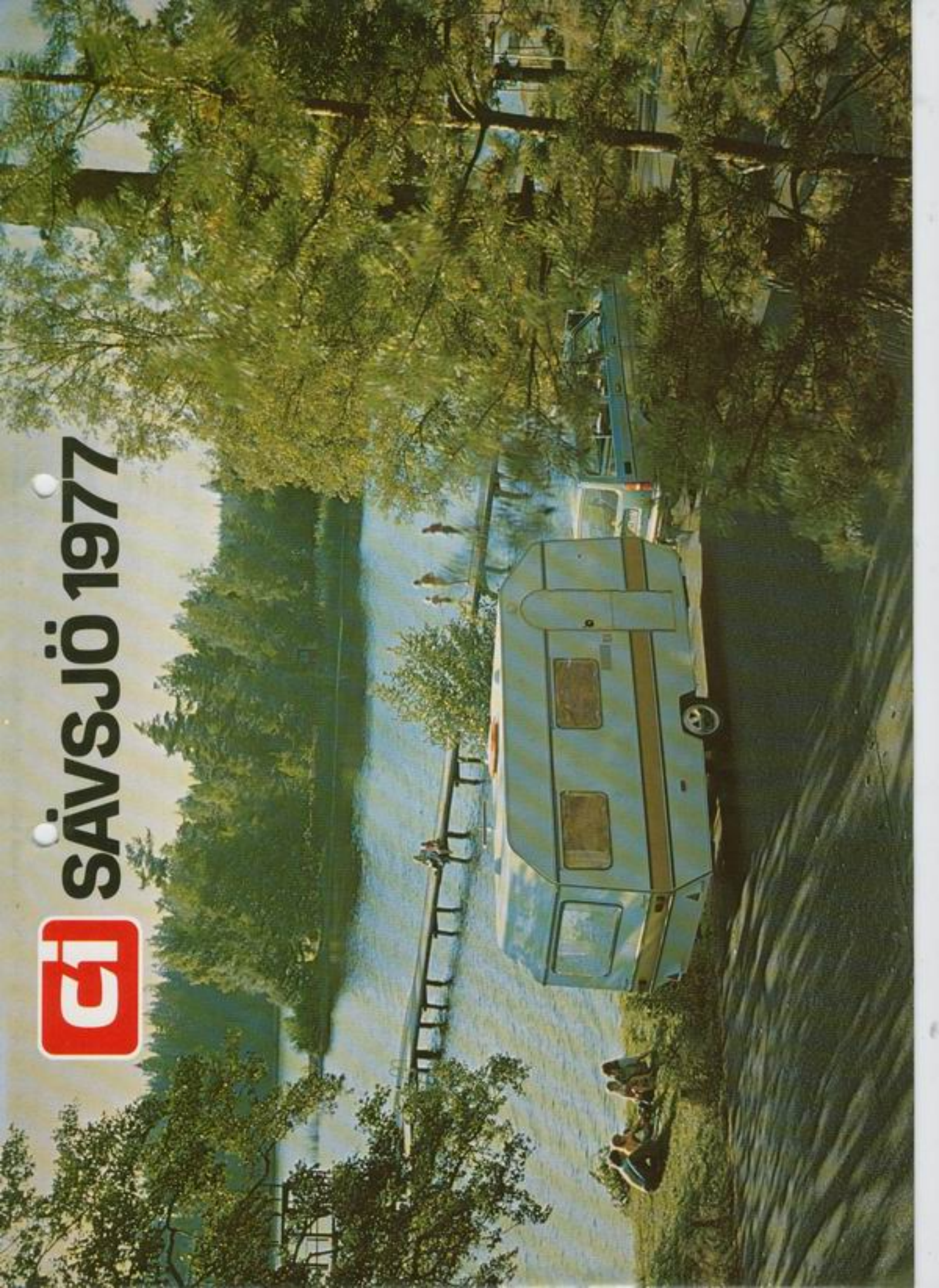




SÄVSJÖ 1977



Tøff svenske med internasjonal bakgrunn

CI er en av verdens største caravanorganisasjoner og Sävsjö er et lite sted i det skønne Småland. Det beste fra begge to er forenet i CI's nye caravan – CI SÄVSJÖ.

Fra CI kommer ekspertise, den lange erfaringen og de enorme ressursene, og fra Sävsjö kommer fabrikkasjonsteknikk, solid håndverkstradisjon og svensk grundighet. Resultatet har også blitt noe aldeles ekstra – CI SÄVSJÖ.

Med denne brosjyren vil vi fortelle utførlig om CI SÄVSJÖ. Og i detalj beskrive de nye modellene og deres utrustning. Bildene i brosjyren skal gi deg en oppfatning om de nye modellenes fordeler.

Men, vi synes du skal gi deg selv en ærlig sjanse til å virkelig få oppleve CI SÄVSJÖ-modellens fordeler. Ting som elegant design, komfort og maksimal sikkerhet opplever du best i selve vognen. Den nye CI SÄVSJÖ finnes nå hos CI forhandleren. Velkommen!



Når verdens største caravanorganisasjon bestemmer seg for å produsere en caravan i Sverige - da blir bare det beste bra nok!

Og resultatet har blitt noe aldeles ekstra. Nå er det blitt virkelighet - CI SÄVSJÖ, CI's første caravan bygget i Skandinavia. CI bestemte seg for å produsere en caravan i Skandinavia spesielt for skandinaver. Man bestemte seg for å bygge to modeller, en på 470 og en på 540. Hele produktutviklingsteamet, bestående av konstruktører, designere, og andre kompetente spesialister, fikk arbeide etter følgende forutsetninger:

Skap to caravanmodeller ifølge følgende spesifikasjoner:

- Galvanisert chassis
- Ryggeautomatikk
- Stor gasskoffert
- Gasslekkasjetester
- Maks. vekt på den største modellen, 1300 kg
- Kulehamret aluminium
- Elegante linjer
- 40 mm isolering med horisontalt/vertikalt rammeverk (mindre kuldebroer)
- Doble vinduer

Vinduer til å åpne

Kjøkkenvindu (til å åpne)

Dobbelt selvventilerende takluke

Maks. bredde, 210 cm

Sentralvarme

Mulighet for varmtvann

Plass til El patron

Innvendig vanninstallasjon

Innvendig vanntank

Elektrisk vannpumpe

220 V inntak

Lader

220 V kontakt inne i vognen

TV-hyll

Leselamper

Hengelampe

Rullgardiner

Kjøleskap

Kjøkkenvifte

Dobbelt bunn i sengebenkene

Vinterryggelener

Vinylmatte

Sandwich gulv

Montert toalettrom

Utsending belysning over døren

Stalldør

Uttak for forfeltbelysning

Stensprutbeskyttelse

Sittegruppe i U-form

Skyvedør i den største modellen

Veldimensjonerte senger

Toalettrom og garderobeskap

Møbelfinish og dobbeltfinér på innredningen

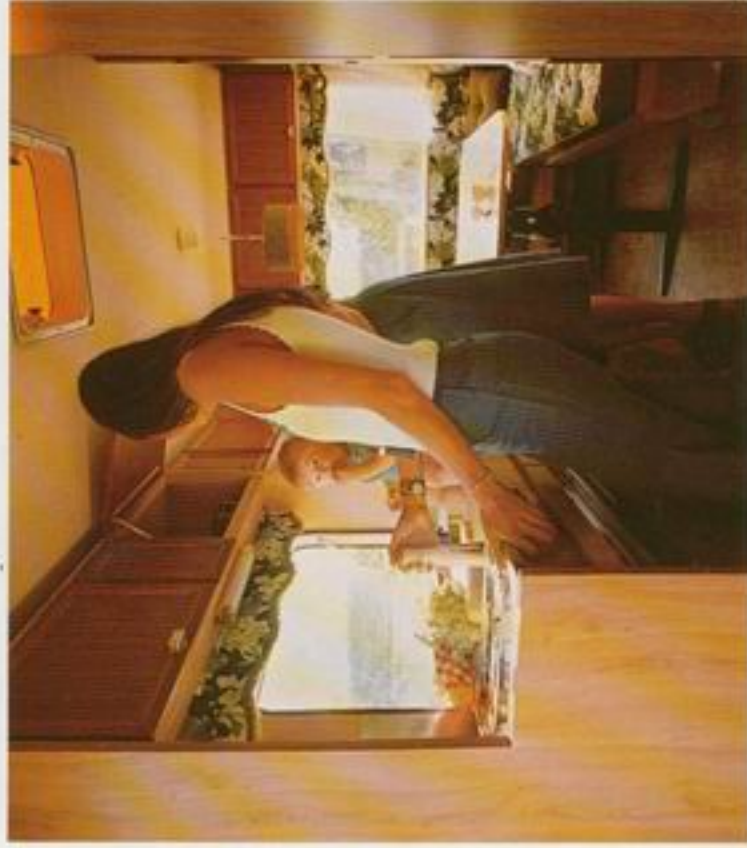
Skandinavisisk smak og atmosfære

Og vi klarte det!

Med alt - så nær som en ting, kjøkkenviften. I stedet fikk man ved siden av komfyren et vindu, til å åpne, og over det igjen, en selvventilerende takluke. Vi har laget to caravans som i elegante linjer og velutrustet komfort er noe ekstra. To sikre caravans som i minste detalj er tilpasset for oss skandinaver og våre krav og smak.

CI SÄVSJÖ 470 og 540

Dette er navnet på de nye caravans. Vi gjorde det slik fordi de er bygget ved vår nye fabrikk i Sävsjö i Sverige. Nå kan du se CI SÄVSJÖ ute hos våre CI forhandlere rundt omkring i landet.



CI CARAVANS

Komfort, på grensen til luksus

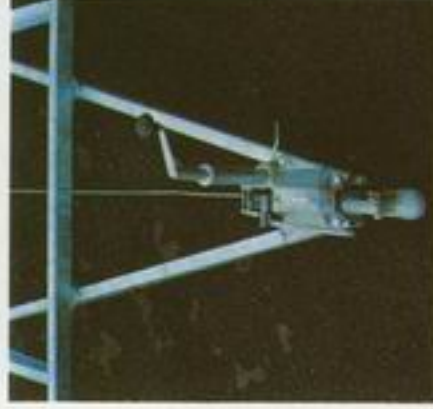
Mange kommer nok til å synes at CI SÄVSJÖ er en caravan som grenser til det luksuriøse. Og det skal vi ikke nekte for.

Men fremfor alt er CI SÄVSJÖ en gjennomtenkt og funksjonell caravan. Skapt av noen av verdens ledende eksperter for å gi maksimal trivsel og praktisk komfort. Endel av fordelene med CI SÄVSJÖ er av den typen som ikke synes, - men som merkes desto bedre. 40 mm isolering f.eks., og horisontalt/vertikalt rammeverk for å minimere kuldebroer. Dobbelte vinduer og sentralvarme. Elektrisk vannpumpe, innvendig vanntank og innvendig vanninstallasjoner. Fordeler av denne type vil du sette pris på når vintervinden suser rundt veggene.

Andre fordeler merker du oftere. Som f.eks. kjøkkenvinduet som kan åpnes, dobbelt selv-



ventilerende takluke, overskap rundt hele vognen og møbelfinish med dobbelt finér på innredningen. Og et komplett



kjøkken. Gardiner og rullgardiner. Leselamper og hengelampe. TV-hylle. Utvendig belysning over døren og uttak for forteltsbelysning.



Men det du merker hele tiden er den gode smaken. CI SÄVSJÖ er fremfor alt detaljenes vogn. Atmosfæren er komfortabel . . . på grensen til luksus.



CI foran SÄVSJÖ betyr sikkerhet

CI (Caravans International) er altså en av verdens største caravanorganisasjoner. For deg som caravankjøper betyr det en hel del. Dels er CI et merke som til enhver tid finnes på

markedet (hvilket gir høy bruktvognpris), og dels betyr det sikker service både hjemme og i utlandet. Gjennom våre forhandlere har vi et servicenett og mer enn 500 servicestasjoner i

18 land i Europa. Det betyr reservedelslager, profesjonelt utført arbeid og utdannede fagfolk som er rede til å hjelpe deg.

Så med din nye CI SÄVSJÖ bak bilen kan du trygt legge ut på dine caravanferier ute i den store verden.

Sjekk med sjekklisten!

På den siste siden vil du finne en sjekkliste. Ved hjelp av den har du en ærlig sjånse til å sammenligne de ulike caravan-typene med hverandre. Viktig er det at du da tar hensyn til den standardutrustning og kvaliteten du får for pengene dine. Her er sjekklisten til stor hjelp når det gjelder å gjøre rettfærdige sammenligninger. Og en klok caravaninvestering.



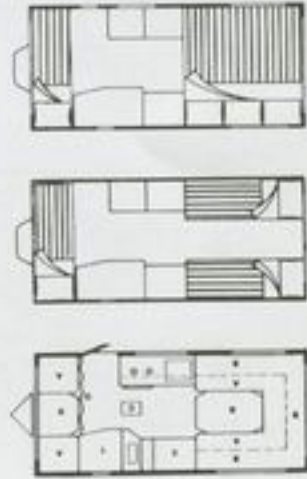
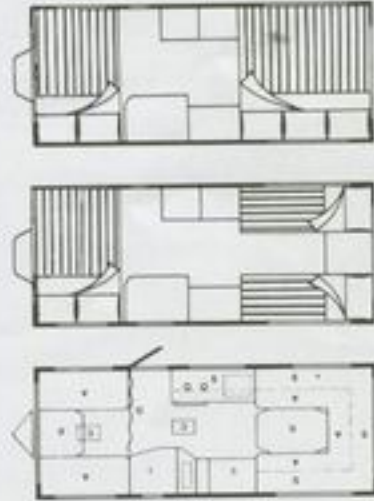
CI SÄVSJÖ 470

CI SÄVSJÖ 470 byr på en klassisk ren, effektiv og bekvem planløsning. Med U-format sittegruppe i vognens bakre del og senkbart bord. Og med spisekrok i den fremre delen. Alt materiale i vognen er praktisk, lettstelt og solid. På gulvet er det et slitestærkt vinylbelegg. Innertaket er bekledd med plasttapet, og innerveggene er av finér. Sitte- og ryggputer, gardiner og stores er av høyeste kvalitet. Alle møbler er i dobbelt finér. Kjøkkenet er sentralt plassert med stor kjøkkenbenk i rustfritt stål og riktig arbeidshøyde. Begge gassblussene har sikring og kjøkkenbenken har rommelige skap. Kjøkkenvinduet kan åpnes, og over det finner du den selvventilerende takluken. Elektrisk vannpumpe og to 10-liters vanntanker som er plassert inne i vognen er også standardutstyr. Det velutrustede vaskerommet er plassert sentralt i vognen. Vognens fremre del kan lett avskilles med et forheng (eller en skyvedør som i 540) slik at barna kan sove i fred og ro. Legg også merke til alle overskapene rundt hele vognen.

CI SÄVSJÖ 540

Den store CI SÄVSJÖ modellen tilbyr ennå mer plass og rom. La oss se nærmere på alle de fordelene som man kanskje ikke umiddelbart legger merke til og som begge CI SÄVSJÖ modellene har som standard. Stabile sengerammer med luftspalter i full lengde som sammen med luftspaltene bak rygglenet gir en effektiv sirkulasjon av varmluften. 40 mm isolering og dobbelte vinduer. Alde Lange Jan sentralvarme med sirkulasjonspumpe og konvektorer som gir bedre virkning. Selvirkende ventilasjonssystem med forvarmet friskluft. CI SÄVSJÖ modellene er ganske enkelt konstruert for å tåle en barsk norsk vinter.

Modellene har ialt 6 belysningspunkter inne i vognen – hengelampe over bordet, to stillbare leselamper ved langsenge og tre lysstoffrør. Dessuten finnes flere uttak inne i vognen. 220 V-systemet er sikret med automatsikring. Gasslekkasjetesteren er standardmontert i gass-systemet.



GI CARAVANS



CI-sjekkliste

Når man kjøper caravan er det ofte vanskelig å sammenligne de forskjellige merkene detaljert - i hvertfall når det gjelder rent tekniske spesifikasjoner. Derfor har vi utarbeidet sjekklister for samtlige CI-modeller, så det blir lettere for deg å sammenligne våre caravans med andre merker. Bruk sjekklisten for du kjøper caravan - så vet du med sikkerhet at du gjør et klokt kjøp.

CHASSIS OG BREMSER:

- Galvanisert kraftig chassis, servicevennlig sammenføyet med bolter.
- Beta Sigma «Heavy duty» kobling.
- Bremsoverføring med stag for jevnere og sikrere bremsevirkning.
- Helautomatisk innebygget ryggspærre.
- Individuelle fjærende hjul med uforandret sporvidde.
- Torsjonsfjæring.
- 14" radialdekk for mindre rullemotstand.
- Ekstra bred gasskoffert med bra plass for to 11 kg's gassflasker og batteri.
- Fire kraftige støtteben. Alle montert direkte på chassiset.
- Ekstra langt drag 1700 mm.
- Hjulokapsler av delux modell.

KAROSSERI:

- Moderne design, resultat av internasjonalt samarbeide.
- Sidevegger og gavler er kledd med kulehamret aluminium.
- Taket i et stykke uten skjøter.
- Alle vinduer er fargede og dobbelte av Bofors fabrikk.
- Alle sidevinduer kan åpnes.
- Før- og bakvindu er faste for å eliminere risikoen for vannlekkasje under kjøring.
- Dobbel, farget selvventilerende takluge av Bofors fabrikk (to stykker i modell 540).
- Stengbar kjøleskapventil i yttervegg.
- Posisjonslys og frontrefleks kombinert til en enhet.
- Reglist og forteltskinner av eloksert aluminium.
- Uttak for 12 V på vognens høyre side til forteft.
- Ytterbelysning over stalldøren, strømbryster i vognen.

ISOLERING OG VENTILASJON:

- Isolering i tak 40 mm isopor.
- Isolering i endestykker 40 mm isopor.

- Isolering i sidevegger 40 mm isopor.
- Isolering i golv 40 mm isopor.
- Hermetisk lukkede dobbeltvinduer av Bofors fabrikk uten metallrammer.
- Double selvventilerende takluker av Bofors fabrikk.
- Karmer rundt vinduer og takluker utført i kondensfritt materiale.
- Sideveggens isolering, 20 + 20 mm isopor. Vertikale lister limt rett mot endeveggen og kryssende horisontale lister mot ytterbekledningen. Denne metoden gir betydelig mindre kuldebrøer enn et konvensjonelt bygget rammeverk.

INTERIOR:

- Lettstekt slitesterkt vinylbelegg på gulvet.
- Innetaket tapetsert.
- Innevegger av massivfyllt finér.
- Stabile bord av massiv finérplate med piaslaminat.
- Rundsittgruppe i vognens bakre del med regulerbart bord.
- Det fremre bordet forsynt med glideskinne mot vegg.
- Stabile romslige sengebænker.
- Luftspalter i full lengde i alle sengebænker og bak ryggelen gir effektiv sirkulasjon av varmeluft.
- Stor kjøkkenbenk med riktig arbeidsbøyde og utført i rustfritt stål.
- Begge gassbussene er forsynt med tennsikringer.
- Romslige skap og brødfjel inngrå i kjøkkenbenken.
- 60 liters kjøleskap for 12 V, 220 V, gass med brytere lett tilgjengelig.
- Elektrisk drevet vannpumpe (12 V).
- To 10 liters vanddunker standard, plassert inne i vognen.
- Alle vannslanger trukket inn i vognen for vintercamping.
- Brannslukningsapparat.
- Avlopskobling for spillvannsbeholder.
- Sentralvarme Alde Lange Jan med sirkulasjonspumpe.
- En batterilader finnes montert i el-sentralen.
- Inntak for 220 V. Flere uttak på forskjellige steder i vognen.
- 220 V systemet sikret med automatsikringer.
- Gasslekkasjetester standardmontert i gass-systemet.
- Gassflaske og reduksjonsventil følger med.
- Et velutstyrt toalettrom i begge modellene.

- Fremre delen av vognen kan skilles med portier (eller skyvedør i 540).
- Masse med romslige overskap i hele vognen.
- Smakfulle gardiner og kapper i vinduene.
- Rullgardiner følger som standard.
- Hele seks belysningspunkter i vognen.
- Hengelampe over det bakre bordet.
- To stillbare leselamper finnes ved langsgengene.
- Tre lysstoffør kompletterer belysningen.
- Romslig garderobe med full hengelengde.
- Spesiell kraftsentral bak sentralvarmen med alle funksjoner lett tilgjengelig gjennom en dør. Plass for montering av el-patron og varmtvannsbereder finnes. Hele vognen er bygget med svensk nøyaktighet.

SERVICE:

- (betyr garanti for din investering)
- 12 måneders full garanti.
- Effektivt reservedelsservice.
- Landsdekkende servicenett.
- Dessuten service i 18 europeiske land.
- CI er verdens største caravanorganisasjon.
- Det gir trygghet og høy innbytteverdi.

Naturligvis skal du også sammenligne prisen mellom ulike merker. Vær da spesielt oppmerksom på hva som virkelig inngår i standarden mellom de ulike merkene. Denne sjekklisten kan hjelpe deg til å gjøre et klokt caravankjøp. Lykke til!

CI - SØKJØ

470

540

Total lengde	585	655
Total bredde	210	210
Total høyde	255	255
Karosserilengde	470	540
Indre lengde	455	525
Indre bredde	196	196
Indre høyde	190	190
Tjenestevekt ca.	1000	1070
Totalvekt	1200	1300
Maks. last	200	230
Kulltrykk	90	90
Dekkdimensjon	165 SR 14	175 SR 14
Sporvidde	170	170
Bostedsflate m ²	8,9	10,3
Toalettrom	X	X
Antall sengeplasser	X	5
Antall innebelysning	6	6
Antall lysrør	3	3
Antall dobbeltvinduer	6	8
Hvorav kan åpnes	4	4
Ventilerende dobbel takluge	1	2
Kjøkken i rustfritt med tennsikring	X	X
og automatisk gassstengningsventil	X	X
Rund sittgruppe	X	X
Rullgardiner	X	X
Kjøleskap 60 liter, gassol/12 V/220 V	X	X
220 V installasjon	X	X
Batterilader	X	X
Vanntank 10 l	2	2
Vannpumpe kombinert 12 V/pedal	X	X
Sentralvarme Alde Lange Jan	X	X
Gasskoffert med plass for 2 stk.	X	X
gasslekkasjetester	X	X
Galvanisert chassis	X	X
Ryggautomatikk	X	X
Radialdekk	X	X
Utvendig 12 V uttak til forteft	X	X
Utvendig lampe over døren	X	X
Stalldør	X	X
Isolering	X	X

40 mm isopor i tak, golv og vegger



HAGATJERNVN. 3050 MJØNDALEN
TLF. 02. 82.74.90