

CARAVELAIR

EUROPA -
denn
Camping
ist grenzenlos
schön!



Bei folgenden
Fritz Berger-
Verkaufsstellen
können Sie **CARAVELAIR-**
Wohnwagen
besichtigen u. kaufen:

8430 Neumarkt/Opf.
Regerstraße 2
Tel. 09181/330-143

8500 Nürnberg-Buch
Johann-Sperl-Str. 61
Tel. 0911/381854

6050 Offenbach
Merianstraße 11
Tel. 069/841963

7972 Isny Allgäu
Argen 156
(Kleinweiler-Hofen)
Tel. 07562/4767

8491 Hohenwarth
Ferienzentrum 3
Tel. 09948/367

8835 Pleinfeld
Badstraße 11-13
Tel. 09144/1721

Aleinimport und
Generalvertrieb für
die Bundesrepublik
Deutschland:

Fritz Berger GmbH
8430 Neumarkt/Opf.
Regerstraße 2
Postfach 1160
Tel. 09181/330-143
Fax 09181/330-159
Telex 624410 fbrnm d
Blx 125191816#



CARAVELAIR - ein europäisches Wohnwagen-Programm. Exklusiv für Sie, nur bei Fritz Berger in Neumarkt und allen Fritz Berger-Niederlassungen.

CARAVELAIR - moderne Linienführung, helle Farben, Design im Trend modernen Wohnwagen-Stylings. Innen französischer Chic mit klaren Linien, Gemütlichkeit mit zeitloser Eleganz.

CARAVELAIR - 5 Aufbaulängen, mit Grundrissen, die endlich frischen Wind in den Caravanbau bringen!

CARAVELAIR - in diesen 5-Sterne-Küchen gelingt jedes Menü!



Egal welchen **CARAVELAIR** Sie bevorzugen, Ihre Küche ist ein Prachtstück. Mit 3-Flammen-Kocher und 56 l-Kühlschrank (im 545er 70 l), Edelstahlspüle und viel Platz für Besteck, Töpfe, Geschirr und Vorräte. Die Spülen-Kocher-Kombination ist mit einer praktischen Ablageplatte abdeckbar.





Für alle, die viel Schlafplatz brauchen. Den 545er gibt's mit Stockbetten im Heck.

CARAVELAIR - der Richtige für die ganze Familie!

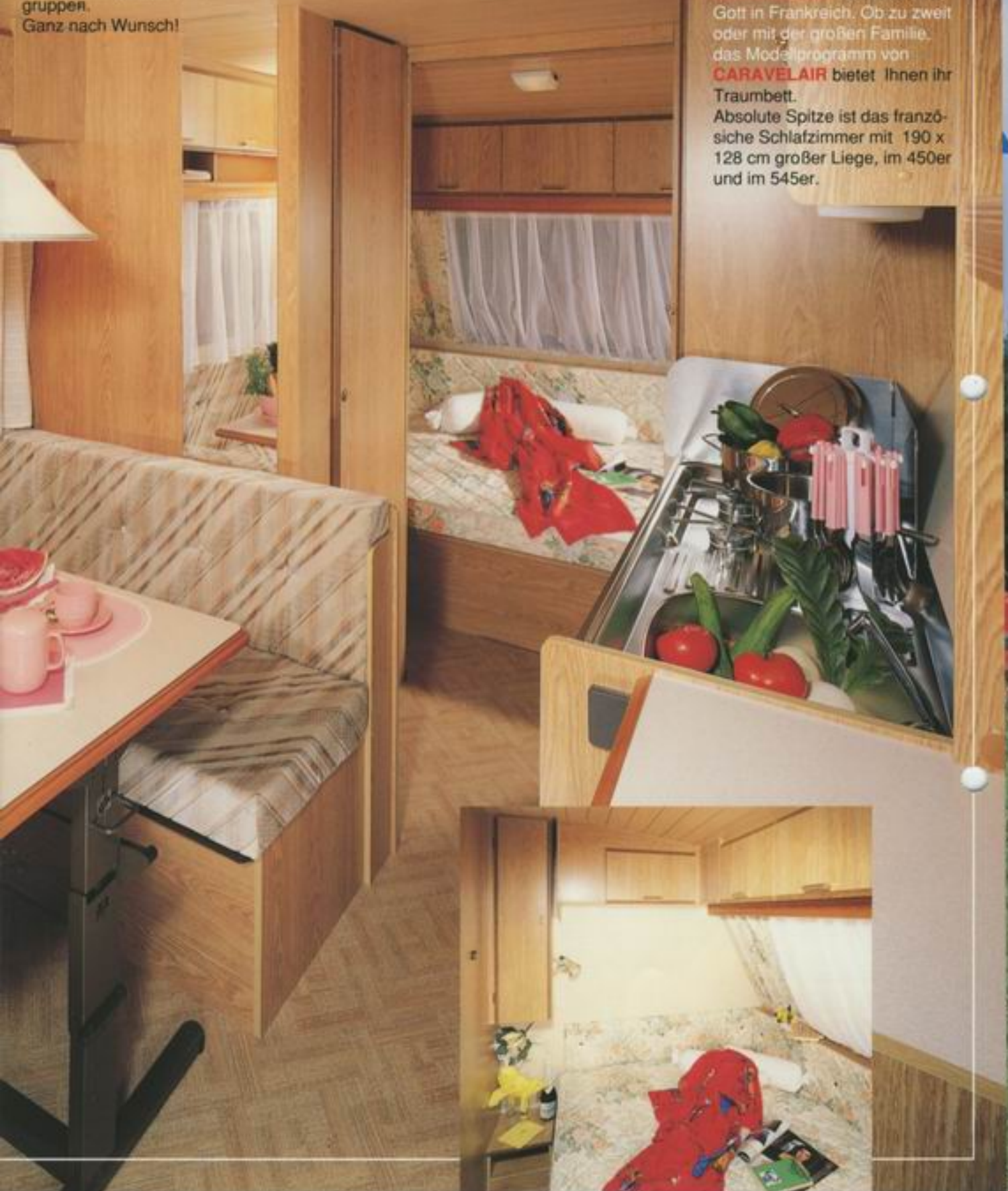


CARAVELAIR - ein Waschraum zum Wohlfühlen! Angenehm hell, mit Spiegelschrank, Klappwaschbecken und Duschwanne. Unter dem Waschbecken genügend Platz für Ihre Chemical-Toilette.



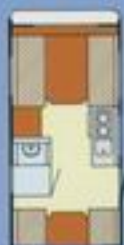
CARAVELAIR - Sitzgruppen ganz nach Ihrem Wunsch. Schauen Sie sich die verschiedenen Grundrisse an. Suchen Sie sich "Ihre" aus. Sitzgruppen mit gegenüberliegenden Bänken, U-Seitensitzgruppen, komfortable Rundsitzgruppen. Ganz nach Wunsch!

CARAVELAIR - Schlafen wie Gott in Frankreich. Ob zu zweit oder mit der großen Familie, das Modellprogramm von **CARAVELAIR** bietet Ihnen ihr Traumbett. Absolute Spitze ist das französische Schlafzimmer mit 190 x 128 cm großer Liege, im 450er und im 545er.



CARAVELAIR

Technische Daten: CARAVELAIR Brasilia



Typ		330 EK	375	415	450	545
Aufbaulänge	cm	362	402	452	482	572
Gesamtlänge	cm	484	524	574	604	694
Aufbaubreite	cm	210	210	210	230	248
Gesamthöhe	cm	244	245	245	245	250
Stehhöhe	cm	188	188	188	188	188
Innenlänge	cm	330	370	420	450	540
Eigengewicht	kg	565	640	690	760	990
Zul. Gesamtgewicht	kg	850	900	1000	1000	1200
Zuladung	kg	285	260	310	240	210
Bereifung		155 SR 13	165 SR 13	175 SR 13	175 SR 13	165 R 14 C
Kleiderschrank	cm	50 x 51	50 x 51	50 x 51	50 x 51	50 x 51
Bettenmaß Bug	cm	190 x 175	190 x 125	190 x 118	190 x 128	190 x 128
Bettenmaß Mitte	cm	-	-	-	-	190 x 122
Bettenmaß Heck	cm	-	190 x 65	190 x 135	190 x 122	190 x 70 + 190 x 62
Fenster/ausstellbar		5/4	6/5	6/4	6/5	6/5
Dachluken		1	1	2	1	1
Trafo 220/12 V		S	S	S	S	S
Steckdosen 220 V, innen		2	1	1	3	3
Gasheizung						
TRUMATIC S 3002		S	S	S	S	S
Wärmelufanlage TRUMAVENT		A	A	A	A	S
Kühlschrank ELECTROLUX		RM 216 (56 l)	RM 216 (56 l)	RM 216 (56 l)	RM 216 (56 l)	RM 270 (70 l)
Integrierter Deichselkasten		S	S	S	S	S
Toilettenraum	cm	100 x 68	100 x 68	100 x 68	100 x 68	96 x 68
Fahrgestell + Deichsel galvanisch verzinkt		S	S	S	S	S

S = serienmäßig
A = gegen Aufpreis lieferbar



CARAVELAIR

EUROPA -
denn
Camping
ist grenzenlos
schön!



Besuchen Sie uns in Neumarkt
oder in einer der
anderen
Fritz Berger-
Niederlassungen.

Schauen Sie sich
die Wohnwagen
CARAVELAIR
an. Wir beraten
Sie gern.