



Björseth



520



560



590



640

Historikk

Caravan-produksjonen hos Bjølseth skriver seg tilbake til 1954. Da kom to karer fra Elverum på besøk til Edvin Bjølseth med spørsmål om han kunne forsøke å lage ei rullende campinghytte ved sitt snekkerverksted.

Det viste seg imidlertid at Bjølseth allerede hadde syslet med tanken og gjort skisser til ei campingvogn. Etterhvert ble det satt igang produksjon, og i 1955 ble de første serieproduserte vognene klare. På den tiden var campingvogner et ukjent syn på norske



veier. De vakte stor oppsikt, men ble snart anerkjent for sin ideelle funksjon. Siden har Bjølseth stadig utviklet sine vogner i takt med tiden for å imøtekomme kundenes behov og krav til stadig bedre komfort.

Kvalitet og fagmessig utført håndverk utviklet gjennom 40 års erfaring er fortsatt Bjølseths filosofi for å kunne tilby et topp produkt på markedet.

A/S Bjølseth Caravan drives i dag av neste generasjon med Odd Egil Engebretsen som daglig leder.

«Hytta» Campingvogn

Den første campingvognen hadde en vekt på ca. 375 kg med fullt utstyr, og fri høyde innvendig var 185 cm. I sofa-hjørnet var det plass til 4-5 personer, og sofa-hjørnet kunne lett omgjøres til 4 køyesenger. «Hytta» hadde eget praktisk kjøkken innredet fremst i vogna, og kjøkkenkroken hadde innebygd vann-tank som rommet ca. 20 liter.

Vogna hadde en trekonstruksjon med vegger av vannfast kryssfinér, og tak av oljeherdet valboardplate.

Understellet var sveiset eammen av kanalstål. Huset var festet med bolter, slik at den lett kunne tas av når vognen ikke skulle brukes til camping. Understellet kunne dermed brukes som tilhenger.

«HYTTA» Campingvogn, konstruert og produsert hos E. B. Bjølseth Snekkerverksted.





Alde Comfort 2023
sentralvarme på gass og
230V. Varmtvannbereder



Kasseltoalett.
Adkomst fra utsiden letter
tømming og renhold

Elektrisk gulvvarme er
standard i alle modeller



Alle vogner er utstyrt
med 12V og 230 V
el. opplegg



Perma sandwich-
konstruksjon - hellimte,
stabile elementer med finér



Vanntank 45 ltr.
m. trykkpumpe



Kasseltoalett.
Adkomst fra utsiden letter
tømming og renhold



Servant og dusjbatteri



Gasflaske 11 kg



Toalettrom
m. toalett og dusj



ENO kokeapparat
med 3 bluss for gass



Electrolux kjøleskap
på 103 ltr.

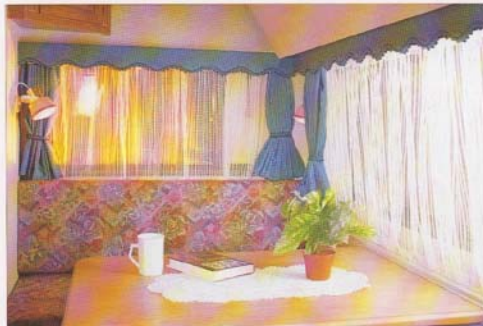
- Godt utbygd forhandlernet i Norge.
- Lave delepriser.
- Vi forbeholder oss retten til å gjøre endringer ved konstruksjon, produksjon og når det gjelder utstyr.



Den minste, men en ekte Bjølseth bade i kvalitet og utstyr. Modellen har vært en stor selger i en årrekke. 520's popularitet er fremdeles økende fordi den er en lett-håndterlig familievogn med gode kjøreegenskaper. Passer for små og mellomstore biler.



Bjølseth-radio med to høyttalere montert i tyverikassett i skapinnredningen.



Klokke, hydrometer og barometer plassert lett synlig over sittegruppe.



Björkseth

560



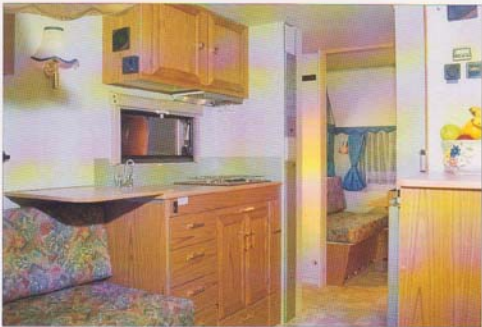
Caravan i mellomstørrelse med særegen planløsning, hvor døren er plassert bak, gir en utrolig stor salonggruppe foran. 560 leveres med enkel overkøye eller skap kan leveres som tilleggutstyr.

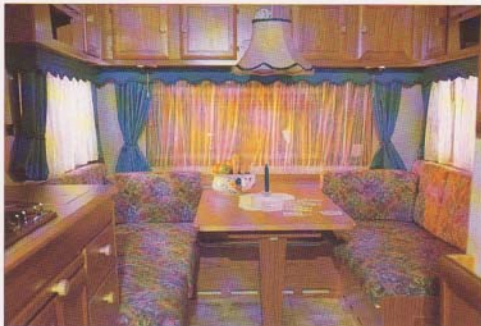


Brannslukningsapparat plassert over inngangsdør.



Alle sidevinduer kan åpnes.





En caravan i øvre middelstørrelse som er meget spesiell. Bjølseth 590, med én aksel, har kjøreegenskaper i særklasse for denne størrelsen. 590 har hele 7 forskjellige valgfrø standardløsninger for senger. Dine egne ønsker og krav til sovekomfort kan imøtekommes! 590 kan leveres med rundsittergruppe.



Standard soverom i 590 og 640



Alle puter er trukket helt rundt med samme stoff og kan brukes på begge sider.



Mobelinnredning i ekte finér, teakfarge.



Bjølseth

640



Helt ny modell med en rekke nyttige finesser og praktiske detaljer. En meget romslig caravan med rikelig skaplass. Stort tørkeskap gjør 640 spesielt velegnet for bruk også om vinteren.

Rundsittersalong er standard. Stor fleksibilitet gir de samme valgmuligheter for overskap/-køyer som 590. Be- og kjørekomfort i toppklasse.



Aluminiumsfeiger er standard på 640.



Alle Bjølseth-vognene er rikelig utstyrt med lamper og stikkontakter.



Alternativ soveromløsning i 590 og 540 (trenek).



STANDARD PLANLØSNINGER



520



560



590



640

ALTERNATIVE PLANLØSNINGER TYPE 590 OG 640



(Spilvendt i 640)



(Spilvendt i 640)



TEKNISKE DATA:		520	560	590	640
Nettovekt	(kg)	1040	1120	1150	1305
Lastekapasitet	(kg)	260	330	350	396
Tillatt totalvekt	(kg)	1300	1450	1500	1700
Anbefalt kuletrykk	(kg)	60	70	70	70
Total lengde	(cm)	663	696	733	781
Total bredde	(cm)	230	230	230	230
Total høyde	(cm)	255	255	255	258
A-mål fortelt	(cm)	950	975	1025	1075
Karosserilengde	(cm)	548	581	618	666
Innvendig lengde	(cm)	523	556	593	641
Innvendig bredde	(cm)	214	214	214	214
Innvendig høyde	(cm)	190	190	190	190
Dekk	(dim.)	205/65R15	205/65R15	205/65R15	155R13
Stålfelg	(dim.)	51/2J x 15	51/2J x 15	51/2J x 15	41/2J x 13
Bolteheull i feig	(ant. x Ø)	5 x 112	5 x 112	5 x 112	4 x 100
Lufftrykk netto/brutto	(kg)	3,0 / 3,2	3,0 / 3,2	3,0 / 3,2	1,8 / 1,9

Bjølseth 

A/S Bjølseth Caravan, 2434 Jemna, Tlf. 62 41 63 08

FORANDLER:

 **Caravan Sentret**
BRÅNÅSDALEN, KJELLER
TLF: 06 - 87 92 00