

# ADRIA

*Reisemobil der Luxusklasse*



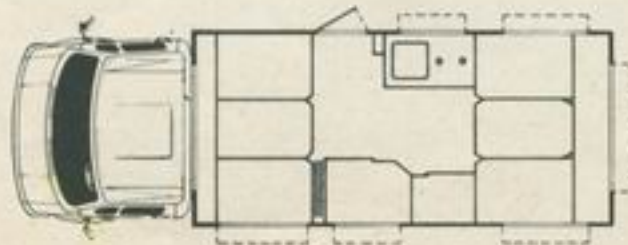


# Reisemobil ADRIA

**Aufbaulängen wahlweise:**  
390, 450, 465, 500, 530, 550 und 580 cm  
mit variabler Raumaufteilung.

**Zwei Beispiele**  
für die Innenraumaufteilung:

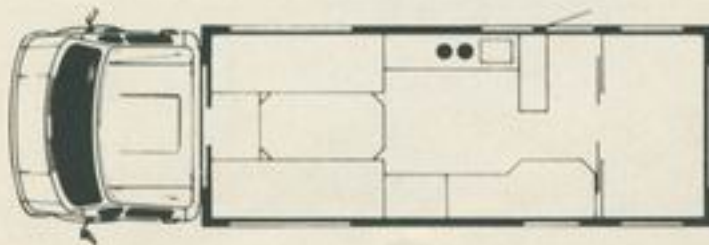
Typ 465



**Liegeflächen:**

Bug: 120 X 194 cm  
Heck: 135 X 194 cm

Typ 550



**Liegeflächen:**

Bug: 180 X 198 cm  
Heck: 140 X 198 cm



## Das einzige Reisemobil mit serienmäßig eingebauter 2-Kreis - Warmwasserheizung!

Während der Fahrt bringt Ihr Motor das Heizungswasser,  
beim Stand heizen Sie übergangslos mit Gasbrenner!

**Bewußt kein Führerhaus-Überbau!**

**Durch Spoiler-Effekt der Windschutzscheibe und des Aufbaus ca. 15 % Treibstoffersparnis!**

Jedes unserer Fahrzeuge wird für Ihre Belange gesondert bei uns aufgebaut. Jederzeit können dabei Ihre eigenen Wünsche und Vorstellungen mit unseren Ideen und Erfahrungen verbunden werden. — **Wir sind selbst schon seit vielen Jahren „Globetrotter“ mit unseren Wagen.**

Auf Wunsch kann eine große, begehrte Dachgepäckträger (Dachgarten), der auch als Sonnenliegeplatz gute Verwendung findet, montiert werden. (1,90 X 2,10 cm, Aufpreis ca. 1.600,— DM)

Eine Kugelkopf-Kupplung für Anhängelast ist montierbar. Unser Reisemobil 508 D hat, ähnlich den Omnibussen, rundum von außen zugängliche, fest verschließbare Stauräume. Elektrisch ausfahrbare, stabile Kurbelstützen, mit denen das Fahrzeug auch auf stark unebenem Gelände gut nivellierbar ist, sind serienmäßig eingebaut. (Auch für den schnellen Radwechsel geeignet!)

**Problemlose Ersatzteilbeschaffung**

durch ausschließliche Verwendung überall zu beschaffender Originalteile von Mercedes und Adria!



## Technische Angaben:

	ADRIA 390	ADRIA 450	ADRIA 500	ADRIA 465	ADRIA 530/550/580
<b>Aufbau:</b>	585 cm	630 cm	680 cm	635 cm	740 cm
<b>Gesamtlänge des Fahrzeugs:</b>	208/207 D	208/207 D	208/207 D	208/207 D	508 D
<b>Unterbau Mercedes Benz:</b>	205 cm	205 cm	205 cm	214 cm	223 cm
<b>Gesamtbreite:</b>	270 cm	270 cm	270 cm	270 cm	298 cm
<b>Gesamthöhe:</b>	193 cm	193 cm	193 cm	193 cm	193 cm
<b>Stehhöhe:</b>	3 + 1	4 + 1	5 + 1	4 + 1	5 + 1
<b>Anzahl der Schlafplätze:</b>	„Truma“ 3002	„Truma“ 3002	„Truma“ 3002	2-Kreis-Durchlauferhitzer	2-Kreis-Durchlauferhitzer
<b>Heizung:</b>	335 cm	335 cm	370 cm	370 cm	420 cm
<b>Radstand:</b>	1950 kg	2100 kg	2200 kg	2200 kg	3400 kg
<b>Eigengewicht:</b>	2800 kg	2800 kg	2800 kg	2800 kg	5000 kg
<b>Gesamtgewicht:</b>					

Änderungen vorbehalten.

### ACHTUNG - WICHTIG

Wir bauen alle Adria-Typen auch auf ein von Ihnen geliefertes Chassis, das die geeignete Größe besitzt. Andererseits können wir auch jederzeit Ihren Wohnwagen, gleich welcher Marke, auf unsere Weise motorisieren. Fragen Sie uns! Wir werden Ihnen alle erforderlichen Angaben machen.

#### Aufbau:

Holzgerüst, Sandwichbauweise, Innenwände sperrholzverleimt. Böden 40, Wände und Decken 20 mm vollisoliert.

#### Aussenhaut:

Aluminium-Beplankung, weiße Kunstharz-Lackierung, blauer Mittelstreifen.

#### Treppe:

Ausziehbarer Einstiegstufe (serienmäßig)

#### Fenster:

Aussteilbare Doppelfenster, doppelverglaste Dachluke mit Entlüftung. Elektrolux Dachlüfter. Auf Wunsch ein Dunstabzugsgebläse im Dachfenster.

#### Innenausstattung:

Gediegene Furniere, moderne Wohnraum-Möbel, geräumige, mit Winterdeckenlehnen ausgestattete Rundsitzegruppen, Übergardinen und Stores, Teppichfußboden, Holzschiebetüren. Reichliche, gut zu erreichende Stauräume rundum.

#### Toilettenraum:

Serienmäßig. Bei den Aufbauten 465, 500 und 550 mit Dusche mit Kalt- und Heißwasser.

Schwedische Wasserspültoilette mit Häckselwerk mit frostsicherem Fäkalientank von 150 Ltr. (bei Mercedes 508 D).

#### Küchenblock:

2-Flammiger Flüssiggaskocher, 63-Ltr.-Kühlschrank, Nirostaspüle, Transistor-Leuchte, Geschirrschrank.

Elektr. Wasserversorgung für Kalt- und Heißwasser bei den Aufbauten 465, 530 und 550.

#### Schlafzimmer:

Bei Typ 550 im Heck fest eingebaut. Bei allen anderen Modellen variabel.

#### Wassertanks:

65 Ltr. Frischwasser (absolut frostsicher). Auf Wunsch erweiterbar. Bei den Aufbauten 530 und 550 serienmäßig mit 2 miteinander verbundenen Frischwassertanks (130 Ltr.).

# komfortabel - schick zweckmässig überraschend im Preis!

#### „Extrem Wintersicher“:

Eine 100%ig wirksame Isolierung des Fußbodens, der Wände, Decken und Doppelfenster, sowie eine stets ausreichende, sichere Heizung sind hier die Voraussetzung. Sie ist bei allen unseren Aufbauten gegeben. Eine voll isolierte Trennwand vom Fahrerhaus ist bei den Typen 530, 550 sowie 580 serienmäßig eingebaut. Bei allen anderen Modellen ist sie gegen Aufpreis lieferbar.

(Wichtig wegen der sonst unvermeidlichen Schweißwasser-Bildung in dem Fahrerhaus durch die großen Einfachglasflächen und Kältebrücken der Metallteile).



# BERTOLD KRÖLLER

## 6251 GÜCKINGEN

INDUSTRIEGEBIET

Reisemobilbau Wohnwagen- und  
Karosseriebau Mobilheim-Center  
Kraftfahrzeugbetrieb

Telefon: 06432 / 8 29 32

Bequem zu erreichen über die Autobahnfahrt Limburg/Lahn-Nord



Unser Modell 550 auf Daimler Benz 508 D

**UNSER VORSCHLAG für ernsthafte Interessenten!**  
Informieren Sie sich noch besser als durch diesen Prospekt durch einen Besuch bei uns in Gückingen oder auf einer der kommenden Messen, auf der wir vertreten sind. Fragen Sie telefonisch bei uns an oder schreiben Sie uns!

**Wir informieren Sie!**

Bei einem vorangemeldeten Besuch läßt sich mit einem unserer Reisemobile eine Probefahrt arrangieren, die Sie von den vielen Vorzügen unserer Fahrzeuge überzeugen wird.

Außerdem besteht die Möglichkeit, eines unserer Reisemobile für Ihre Urlaubsfahrt zu mieten.