

algemeen en technische gegevens allgemeine informationen allmän och teknisk information	totale lengte gesamtlänge karosslängd inkl drag	opbouw lengte aufbaulänge karosslängd	opbouw breedte aufbaubreite karosbreite	interieur breedte innenbreite inwendig brood	staahoogte innenhöhe staahøj	x eigen gewicht x eigengewicht x tjänstevikt	tot. toelaatbaar gew. zul. ges. gewicht totalvikt	terugrijnomaat rückfahr automatik	back-o-matic	schokbrekers stossdämpfer støtdæmpere	gasflesbak 2 x 11 kg gasflaschaasten gasflaskeholder	voortentlamp vordeltentleuchte teltbelysning	gaslamp gaslampe	kachel heizung kamin	centr. lucht verw. unw-alsanlage centralvärme	koelkast kühlschrank kylskåp	ligvlak voor liegeflach bug bäddstorlekar fram	ligvlak achter liegeflach heck bäddstorlekar bak	ligvlak dinette liegeflach dinette bäddstorlekar dinetteavdelning
Kip Weekend 330	452	330	210	195	187	504	750	ja	—	—	—	ja	—	—	—	65 x 195	125 x 195		
Kip Weekend 390	503	381	210	195	187	583	850	ja	—	—	—	ja	—	—	—	100 x 195	130 x 195		
Kip Tourist 330	452	330	210	195	187	530	750	ja	—	ja	—	ja	ja	—	—	65 x 195	125 x 195		
Kip Tourist 390	503	381	210	195	187	609	850	ja	—	ja	—	ja	ja	—	—	100 x 195	130 x 195		
Kip Tourist 470 LB	599	465	210	195	187	679	980	ja	—	ja	—	ja	ja	—	—	130 x 195	190 x 195		
Kip Tourist 470 T	599	465	210	195	187	679	980	ja	—	ja	—	ja	ja	—	—	130 x 195	130 x 195		
Kip Tourist 510 T	636	502	210	195	187	763	1000	ja	—	ja	—	ja	ja	—	—	130 x 195	170 x 195		
Kip Luxe 330	452	330	210	195	187	389	750	ja	ja	ja	ja	ja	ja	—	ja	65 x 195	125 x 195		
Kip Luxe 390	503	381	210	195	187	672	850	ja	ja	ja	ja	ja	ja	—	ja	100 x 195	130 x 195		
Kip Luxe 390 FK	503	381	210	195	187	660	850	ja	ja	ja	ja	ja	ja	—	ja	—	190 x 195		
Kip Luxe 470 LB	599	465	210	195	187	759	980	ja	ja	ja	ja	ja	ja	—	ja	130 x 195	190 x 195		
Kip Luxe 470 LK	599	465	210	195	187	759	980	ja	ja	ja	ja	ja	ja	—	ja	130 x 195	170 x 195		
Kip Luxe 470 T	599	465	210	195	187	759	980	ja	ja	ja	ja	ja	ja	—	ja	130 x 195	130 x 195		
Kip Luxe 510 T	636	502	210	195	187	792	1000	ja	ja	ja	ja	ja	ja	—	ja	130 x 195	170 x 195		
Kip Luxe 530 T	664	531	220	205	187	890	1200	ja	ja	ja	ja	ja	ja	—	ja	140 x 205	150 x 205		
Kip Luxe 590	721	588	249	232	192	1176	1500	ja	ja	ja	ja	ja	ja	ja	ja	65 x 190	65 x 195	100 x 195	
Kip Luxe 700	799	694	249	232	192	1309	1600	ja	ja	ja	ja	ja	ja	ja	ja	65 x 190	130 x 190	110 x 180	

x gewichten zonder kachel/koelkast  
x ohne heizung und kühlshrank

een gewichtsverschil van ca. 5% behouden wij ons voor  
ein gewichtsdifferenz von 5% behalten wir uns vor

wijzigingen in uitvoering voorbehouden  
änderungen in ausführung vorbehalten

Dealer:

HANDELSONDERNEMING  
**H A B O**  
CARAVANHANDEL  
Gouwsluisweg 36 - Alphen a/d Rijn  
Telefoon 01720-72888

Doordat aan de Kip caravan de hoogste kwaliteitseisen worden gesteld, kan Kip U met een gerust hart schriftelijke garantie geven.

Belangrijk! Let er altijd op dat U een caravan koopt die is goedgekeurd en waarbij U een teksten registratiebewijs ontvangt.

Waardebon voor verplichte gratis servicebeurt. Een Nederlandse fabriek en een goed georganiseerd dealer-net staan achter U.



Wel Kip Wolkswagen des höch-  
sten Anforderungen genügen  
kann Kip Ihnen ohne Zweig  
schriftliche Garantie geben.  
Deshalb für eine verpflichte,  
kostenlos, erste Service-Inspek-  
tion.



Het officiële kenteken re-  
gistratiebewijs (uitgegeven  
door de Rijksdienst voor het  
verkeer te 's-Gravenhage)  
wordt gratis bijgeleverd.  
Achten Sie immer darauf,  
dass Sie einen Caravan kau-  
fen, der TÜV geprüft ist, und  
Sie einen Anhängerbrief er-  
halten.



**kip**  
caravans  
CABBY HUSVAGNAR A.B.

A.G. Bellstraat 4 - Hoozeveen/Holland  
Tel.: 05280 64741 Telex: 42240

cabby group



vormgeving: bureau A.A.J.E.E. Hoozeveen - druk van Genne - Hoozeveen

**kip '77**  
caravans



**weekend**

# kip weekend 330

opbouwlengthe	330
opbouwbreedte	210
eigen gewicht	504
tot. toelaatbaar gew.	750
aufbaulänge	karosslängd 330
aufbaubreite	karossbredd 210
eigen gewicht	tjänstevikt 504
zul. ges. gewicht	totalvikt 750

### Speziell entworfen für leichtgewicht-caravan-kombinationen.

Bei der Konstruktion sind die Fahreigenschaften und völlige Benutzung des Interieurs im Auge gehalten. Das Doppelbett ist 125 cm breit. Daneben ist in diesem Modell Einzelbett anwesend, dass am Tage als Sitzzecke mit separatem Tisch verwendet werden kann. Der Weekend 330 ist völlig isoliert und damit auch den Fussboden. Das völlig tragendes Fahrgestell ist ausfühlich getestet und bietet dadurch viele Möglichkeiten für das Gepäck. Zu der serienmassigen Ausstattung gehören z.B. getönte Fenster, elektrisches Wassersystem, geteilte (Stall-) Tür, modernen Gaskocher in rostfreier Küche und Gas, 12 Volt und 220 Volt Beleuchtung.

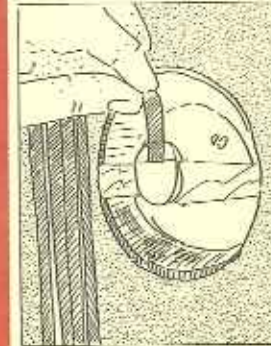
### Liten lätt resevagn

välplanerad, goda förvaringsutrymmen, modernt pentry en s tor och en liten sittgrupp. Stora sittgruppen ger nattetid en bra dubbelbädd, 125 x 195 cm, den lilla sittgruppen en enkelbädd, 65 x 195 cm.

Slot Magnetisch  
Magnetisch  
buitendeurslot: vastvriezen van Uw slot is verleden tijd.

Magnetisches Aussentürschloss: das Einfrieren Ihres Aussentürschlosses ist vorüber.

Magnetiskt lås på ytterdörr. Frysrisk uteslutet.

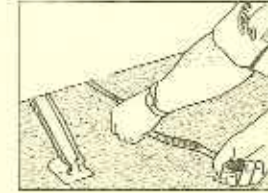


### Tent

Alle wagens zijn voorzien van een solide, geanodiseerde aluminium tentraillijst, voor tentaanbouw.

Alle Wohnwagen sind ausgestattet mit einer soliden, anodisierten Aluminiumzellaiste.

Anodiserade profiler för snabbt montage av tält.



Draaisteun  
Gegalvaniseerde draaisteunen zorgen voor grotere stabiliteit en een juiste horizontale opstelling.

Feuerverzinkte Drehstützen gewährleisten eine grössere Stabilität.

Galvaniserade stötnen fästade direkt på chassit.



### Isolatie

Alle wagens zijn dubbelwandig en geïsoleerd met styropor, welke isolatiemateriaal een dubbele functie heeft: 's zomers koel en 's winters warm. Alle Wohnwagen sind doppelwandig und isoliert mit Styropor. Diese Isoliermaterial hat eine doppelte Funktion: im Sommer kühl und im Winter warm.

Kip's isolering - sval på sommaren och varm på vintern.

# kip weekend 390

opbouwlengthe	381
opbouwbreedte	210
eigen gewicht	583
tot. toelaatbaar gew.	850
aufbaulänge	karosslängd 381
aufbaubreite	karossbredd 210
eigen gewicht	tjänstevikt 583
zul. ges. gewicht	totalvikt 850

### Für die junge Familie, die die Freiheit sucht.

Dieser Wohnwagen ist eingerichtet mit 2 grossen Tische, damit 4 Schlafplätze entstehen. Staukastenraum ist völlig anwesend.

Die Bank, der Schrank und die übrige Möbel sind aufgebaut aus Sperrholz und Holzpaneele, damit das Gesamtgewicht niedrig bleiben kann (Spanplatten werden wegen des hohen Gewichts von Kip nicht verwendet). Einbau eines Kühlschranks oder einer Heizung ist schon vorbereitet sodass dies sehr einfach zu verwirklichen ist.

### Resevagn, speciellt konstruerad med tänke på.

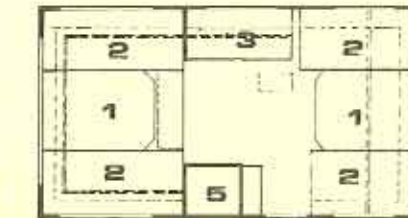
Låg viktoch med kip's generellt goda vägegenskaper. Två sittgrupper som nattetid kan omvandlas till 4 sovplatser.

# kip caravans

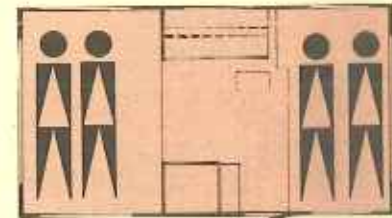


### Voor het jongere gezin wat de vrijheid zoekt.

Ingericht met twee flinke tafels is er slaappleats ruim voor vier personen. Kast en bergruimte in overvloed aanwezig. De bank, kast en overige meubels zijn opgebouwd uit triplex en hout panelen zodat het totaal gewicht laag kan blijven (spanplaat past Kip niet toe vanwege het hogere gewicht). Inbouw mogelijkheid van kachel of koelkast zijn reeds voorbereid dus eenvoudig mogelijk.



1. tafel
2. bank/bed
3. keuken
5. hang/legkast



1. bord
2. överbädd
3. pentry
5. garderob

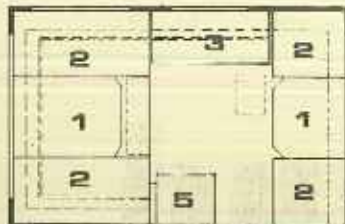
1. Tisch
2. Bank/Bett
3. Küche
5. Kleiderschrank

### Speciaal voor lichtgewicht-caravan-combinatie ontworpen!

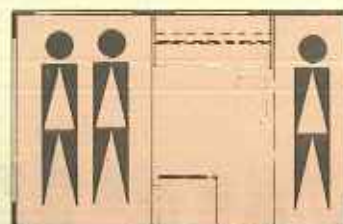
Bij de constructie extra aandacht voor rijkwaliteit en volledig benutten van interieur. Het 2-persoonsbed is 125 cm. breed en in dit nieuwe model is ook het éénpersoonsbed overdag een gezellig zitje met aparte tafel.

De Weekend 330 is volledig geïsoleerd, dus ook de bodem! Het geheel dragende chassis is uitvoerig getest en biedt zodoende ruime bagagemogelijkheid.

Tot standaarduitrusting behoren o.a. getinte ramen, elektrisch watersysteem, gedeelde buitendeur, modern gaskomfort in roestvrijstalen aanrecht en verlichting van gas, 12 Volt- en 220 Volt circuits.



1. tafel
2. bank/bed
3. keuken
5. hang/legkast



1. Tisch
2. Bank/Bett
3. Küche
5. Kleiderschrank

1. bord
2. överbädd
3. pentry
5. garderob